

1º CURSO BOLIVIA

ESCUELA DE OSTEOPATÍA DE MADRID

2025

UNE

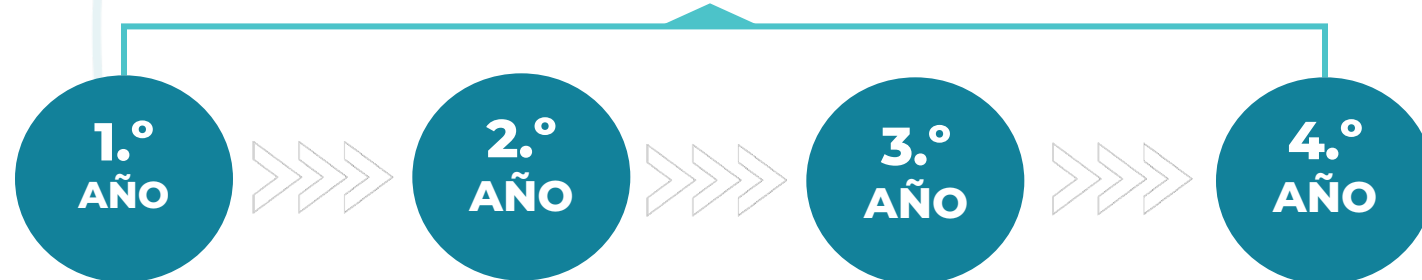
Normas
técnicas
de calidad



ITINERARIO ACADÉMICO



DO en OSTEOPATÍA
Entrega de Artículo Científico



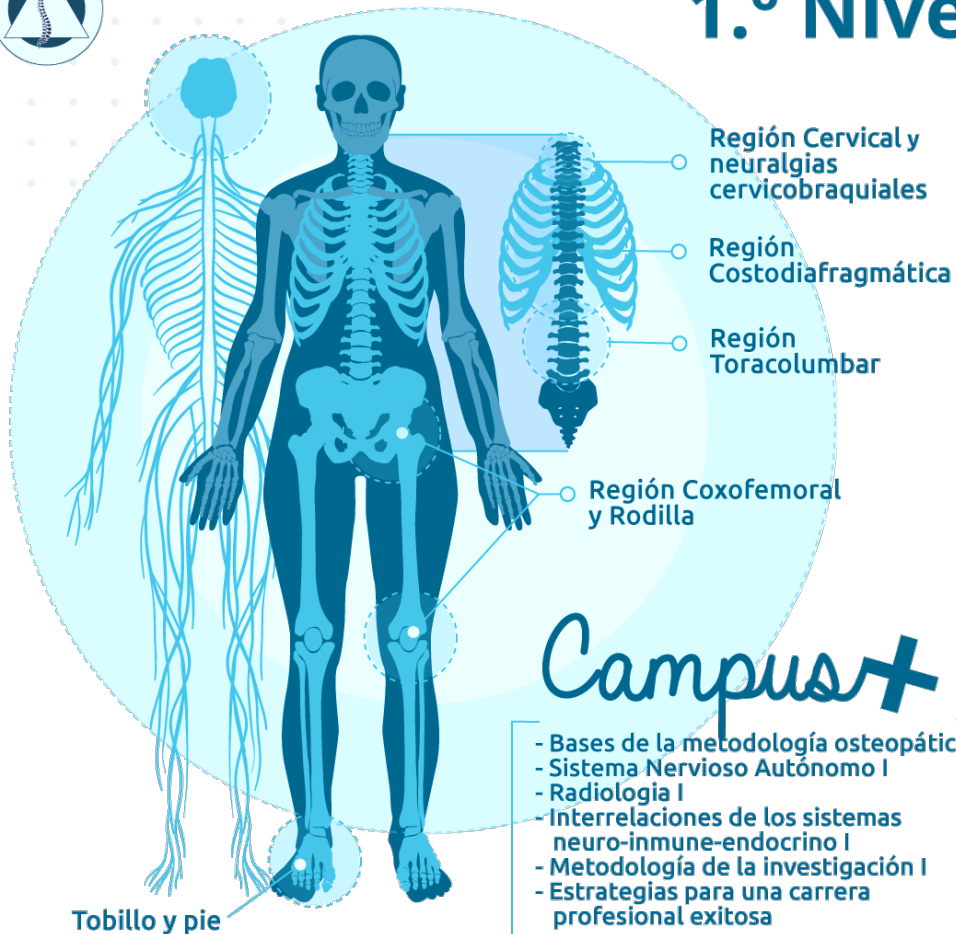
La EOM otorga el **D.O en Osteopatía** a través de un itinerario diseñado para que **desarrolles tu carrera profesional clínica de la mano de los mejores docentes.**

Opcionalmente, **el estudiante puede optar al Máster en Osteopatía de las Disfunciones Neuro Músculo Esqueléticas al final del 2º año, y al Máster en Investigación en Osteopatía Clínica Avanzada al final del 4º año.** Ambos títulos los otorga la Universidad Pontificia de Salamanca (UPSA) y está sujeto a condiciones.

¡programa
ACADÉMICO!



1.º Nivel



Clases Teórico-prácticas

- Bases de la metodología osteopática
- Región tóracolumbar
- Tobillo y pie
- Región coxofemoral y rodilla
- Sistema nervioso autónomo I
- Región torácica
- Región costodiafragmática
- Región cervical
- Neuralgias cervicobraquiales



Contenido educativo en Campus Virtual

- Radiología I
- Interrelaciones de los sistemas Neuro-inmune-endocrino I
- Metodología de la investigación I
- Estrategias para una carrera profesional exitosa



Acceso a Campus



Material Multimedia



Material de Apoyo



Tutorías



11 Seminarios



40 Créditos ECTS



Certificado de asistencia



Prácticas clínicas





2.º Nivel

Sistema estomatognático y sistema trigémino vascular. Cefaleas y Migrañas

Charnela cervicotorácica y 1ª costilla

Cintura escapulohumeral

Codo, Muñeca y Mano
Neurodinámica del cuadrante superior.

Cintura pélvica

Campus+

- Sistema Nervioso Autónomo II y III
- Radiología II
- Interrelaciones de los sistemas neuro-inmune-endocrino II
- Metodología de la investigación II
- Factores psicológicos en la relación Terapeuta-paciente

- Acceso a Campus
- Material Multimedia
- Material de Apoyo
- Tutorías

- 11 Seminarios
- 40 Créditos ECTS



Clases Teórico-prácticas

- Sistema estomatognático y sistema trigémino vascular. Cefaleas y Migrañas
- Charnela cervicotorácica y 1ª costilla
- Cintura escapulohumeral
- Sistema nervioso autónomo II y III
- Codo, muñeca y mano: Neurodinámica del cuadrante superior
- Cintura pélvica



Contenido educativo en Campus Virtual

- Actuación en urgencias y emergencias
- Interrelaciones de los sistemas neuro-inmune-endocrino II
- Metodología de la investigación II, Radiología II
- Factores psicológicos en la relación Terapeuta-paciente

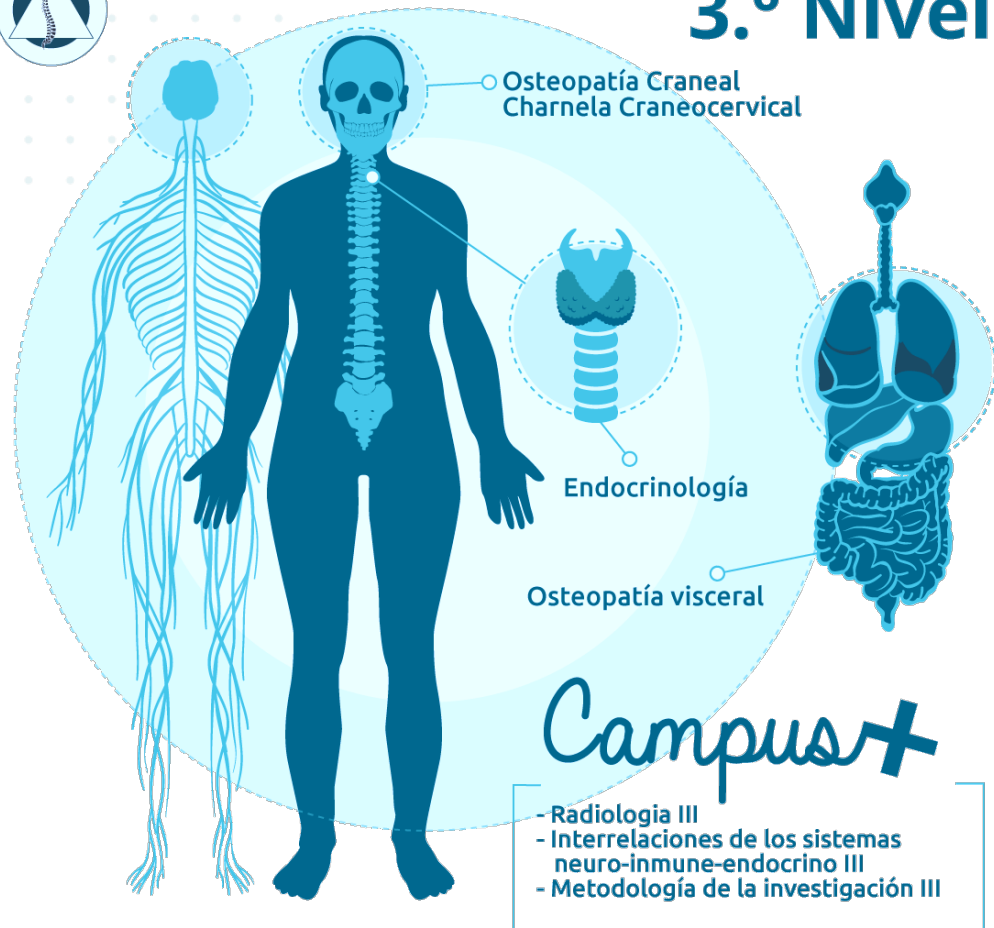


Prácticas clínicas





3.º Nivel



- Acceso a Campus
- Material Multimedia
- Material de Apoyo
- Tutorías

- 10 Seminarios
- 40 Créditos ECTS
- Certificado de asistencia



Clases Teórico-prácticas

- Charnela Craneocervical
- Osteopatía en endocrinología I
- Osteopatía Visceral I: Estómago, Duodeno y Páncreas
- Osteopatía Visceral II: Hígado e Intestinos
- Osteopatía Visceral III: Riñón, Pulmón y Corazón
- Osteopatía Craneal I: Esfenoides, Occipital y Parietal. Movilización del neuroeje
- Osteopatía craneal II: Otorrinolaringología y Temporal



Contenido educativo en Campus Virtual

- Radiología III
- Interrelaciones de los sistemas Neuro-inmune-endocrino III
- Metodología de la investigación III

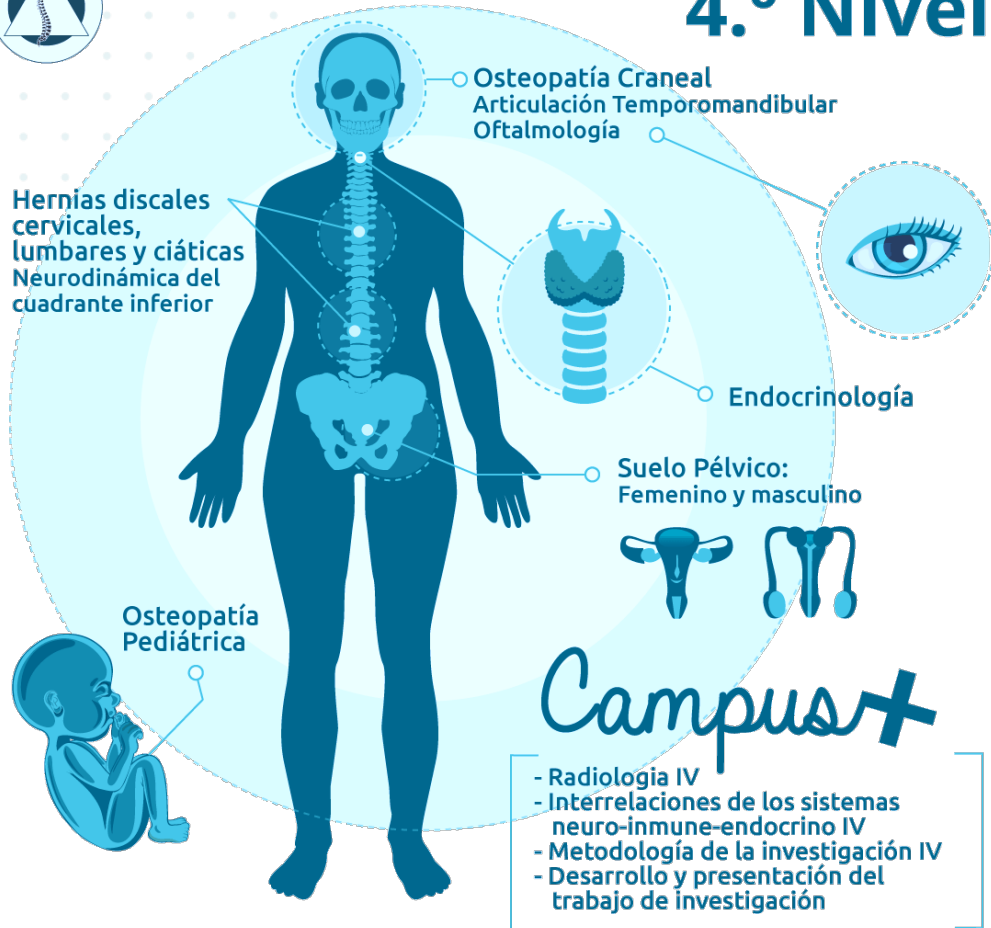





Prácticas clínicas







4.º Nivel



-  Acceso a Campus
-  Material Multimedia
-  Material de Apoyo
-  Tutorías

-  10 Seminarios
-  40 Créditos ECTS

Clases Teórico-prácticas

- Hernias discales cervicales, lumbares y ciáticas.
- Neurodinámica del cuadrante inferior
- Osteopatía Visceral IV: Suelo pélvico masculino y femenino
- Osteopatía en endocrinología II, Osteopatía en pediatría I y II
- Osteopatía Craneal III: Oftalmología, Osteopatía Craneal IV: Frontal, Etmoides, Sinusitis, Huesos propios y Vómer
- Articulación Temporomandibular II



Contenido educativo en Campus Virtual

- Interrelaciones de los sistemas neuro-inmune-endocrino IV
- Metodología de la investigación IV
- Radiología IV



Entrega de Artículo Científico



FECHAS SEMINARIOS

SEMINARIO	FECHA INICIO	formato
Bases de la Metodología osteopática: teoría y práctica clínica	A confirmar	Online
Región Toracolumbar	10 mayo	Tutoría online
Tobillo y Pie	14 junio	Tutoría online
Región coxofemoral y rodilla	5 julio	Tutoría online
Región toracolumbar, tobillo pie coxofemoral y rodilla	15-20 julio	Presencial
Sistema Nervioso Autónomo	16-17 agosto	Online
Región Torácica	13 septiembre	Tutoría online
Región Costodiafragmática	11 octubre	Tutoría online
Región Cervical y Neuralgias Cervicobraquales	8 noviembre	Tutoría online
Región torácica, región costodiafragmática, región cervical y neuralgias cervicobraquiales	9-14 diciembre	Presencial



LUGAR DE REALIZACIÓN DEL CURSO



Lugar de realización:

Av. Tadeo Haenke N° 1214, entre Av. Humbolt
Y Bartolome de las casas, Cochabamba, Bolivia

Encuentra la sede en Google Maps



Coordinador:
Hegor Molina

Mail: bolivia@escuelaosteopatiamadrid.com

Teléfono: +591 7745 7893



FORMULARIO INSCRIPCIÓN

Inscríbete aquí

a través de formulario web
y el coordinador se pondrá en contacto
contigo para confirmar tu matrícula.

Más información:

www.eomamerica.com/bolivia

Escuela de
Osteopatía
de Madrid
Internacional





¡Te esperamos!

Síguenos en redes



Contacto: bolivia@escuelaosteopatiamadrid.com | Teléfono +59177457893

www.eomamerica.com