

# 1º CURSO COLOMBIA

ESCUELA DE OSTEOPATÍA DE MADRID

2025

UNE

Normas  
técnicas  
de calidad



# ITINERARIO ACADÉMICO



**DO en OSTEOPATÍA**  
Entrega de Artículo Científico

1.<sup>º</sup>  
AÑO

2.<sup>º</sup>  
AÑO

3.<sup>º</sup>  
AÑO

4.<sup>º</sup>  
AÑO

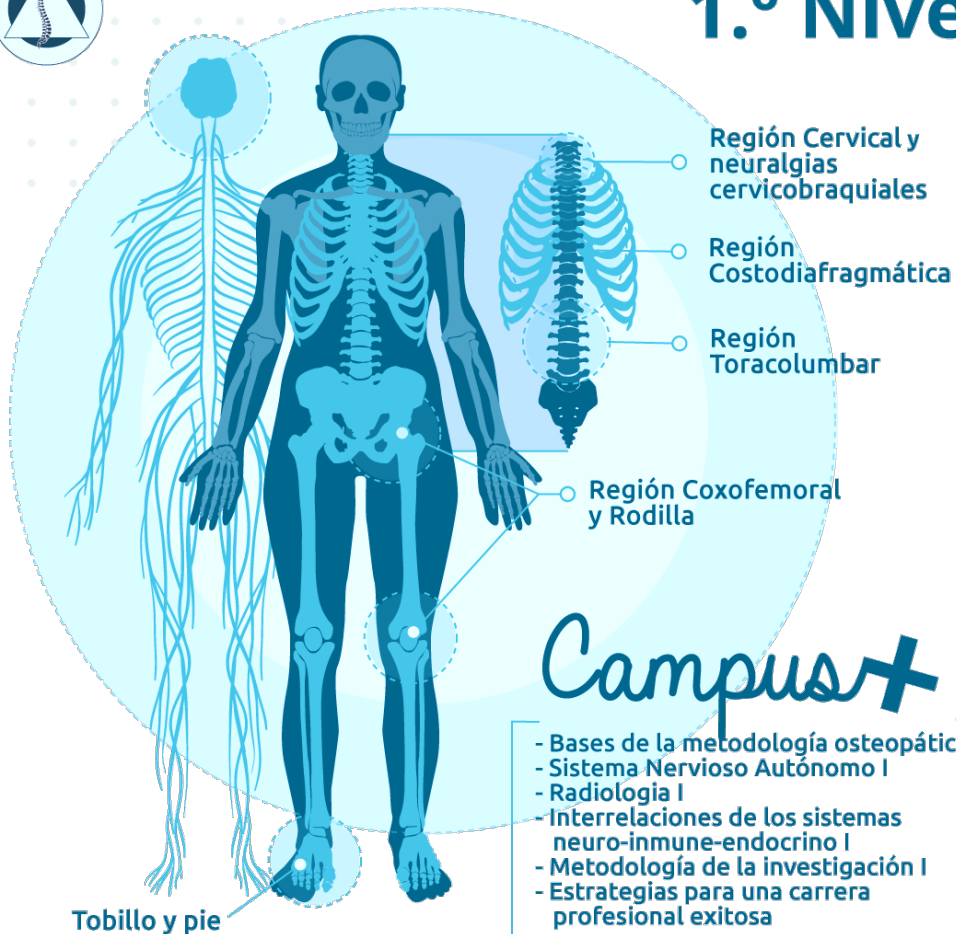
i programa  
**ACADÉMICO!**

La EOM otorga el **D.O en Osteopatía** a través de un itinerario diseñado para que **desarrolles tu carrera profesional clínica de la mano de los mejores docentes.**

Opcionalmente, **el estudiante puede optar al Máster en Osteopatía de las Disfunciones Neuro Músculo Esqueléticas al final del 2º año, y al Máster en Investigación en Osteopatía Clínica Avanzada al final del 4º año.** Ambos títulos los otorga la Universidad Pontificia de Salamanca (UPSA) y está sujeto a condiciones.



# 1.º Nivel



## Clases Teórico-prácticas

- Bases de la metodología osteopática
- Región tóracolumbar
- Tobillo y pie
- Región coxofemoral y rodilla
- Sistema nervioso autónomo I
- Región torácica
- Región costodiafragmática
- Región cervical
- Neuralgias cervicobraquiales



## Contenido educativo en Campus Virtual

- Radiología I
- Interrelaciones de los sistemas Neuro-inmune-endocrino I
- Metodología de la investigación I
- Estrategias para una carrera profesional exitosa



Acceso a Campus



Material Multimedia



Material de Apoyo



Tutorías



11 Seminarios



40 Créditos ECTS



Certificado de asistencia



## Prácticas clínicas





## 2.º Nivel

Sistema estomatognático y sistema trigémino vascular. Cefaleas y Migrañas

Charnela cervicotorácica y 1ª costilla

Cintura escapulohumeral

Codo, Muñeca y Mano  
Neurodinámica del cuadrante superior.

Cintura pélvica

### Campus+

- Sistema Nervioso Autónomo II y III
- Radiología II
- Interrelaciones de los sistemas neuro-inmune-endocrino II
- Metodología de la investigación II
- Factores psicológicos en la relación Terapeuta-paciente

- Acceso a Campus
- Material Multimedia
- Material de Apoyo
- Tutorías

- 11 Seminarios
- 40 Créditos ECTS



### Clases Teórico-prácticas

- Sistema estomatognático y sistema trigémino vascular. Cefaleas y Migrañas
- Charnela cervicotorácica y 1ª costilla
- Cintura escapulohumeral
- Sistema nervioso autónomo II y III
- Codo, muñeca y mano: Neurodinámica del cuadrante superior
- Cintura pélvica



### Contenido educativo en Campus Virtual

- Actuación en urgencias y emergencias
- Interrelaciones de los sistemas neuro-inmune-endocrino II
- Metodología de la investigación II, Radiología II
- Factores psicológicos en la relación Terapeuta-paciente

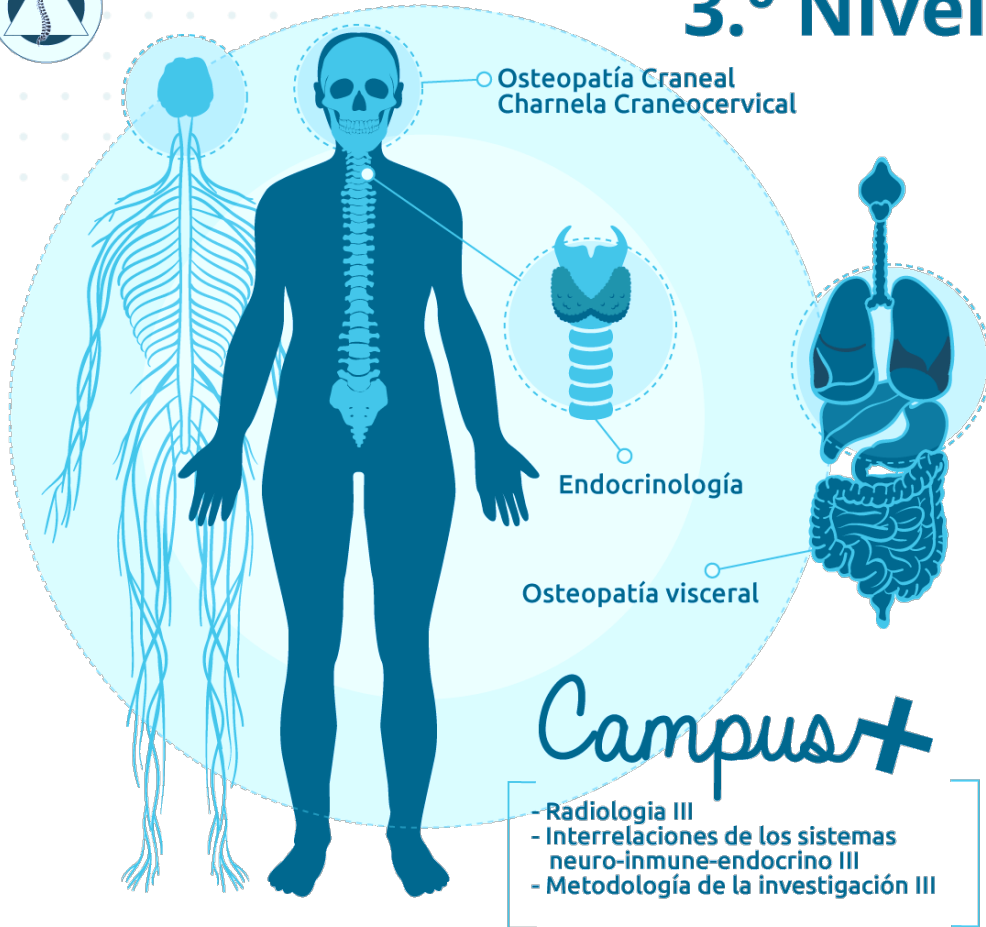


### Prácticas clínicas





## 3.º Nivel



- Acceso a Campus
- Material Multimedia
- Material de Apoyo
- Tutorías

- 10 Seminarios
- 40 Créditos ECTS
- Certificado de asistencia



### Clases Teórico-prácticas

- Charnela Craneocervical
- Osteopatía en endocrinología I
- Osteopatía Visceral I: Estómago, Duodeno y Páncreas
- Osteopatía Visceral II: Hígado e Intestinos
- Osteopatía Visceral III: Riñón, Pulmón y Corazón
- Osteopatía Craneal I: Esfenoides, Occipital y Parietal. Movilización del neuroeje
- Osteopatía craneal II: Otorrinolaringología y Temporal



### Contenido educativo en Campus Virtual

- Radiología III
- Interrelaciones de los sistemas Neuro-inmune-endocrino III
- Metodología de la investigación III

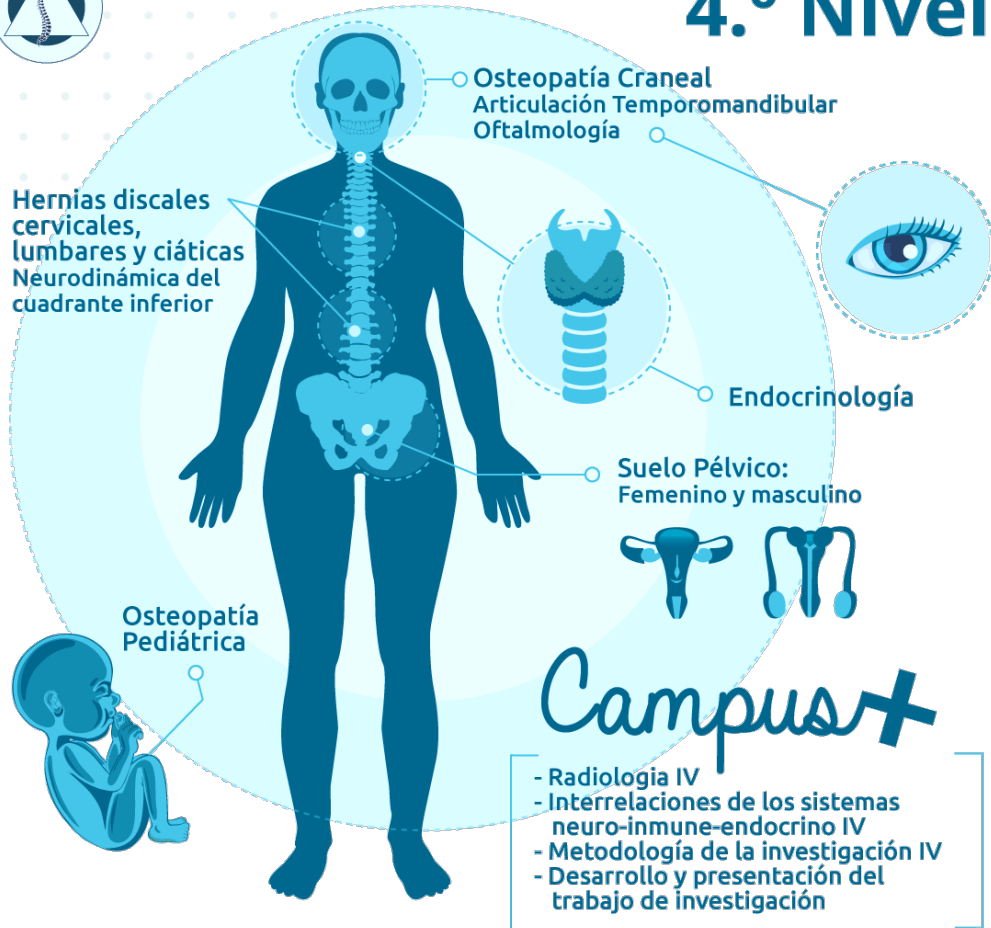


### Prácticas clínicas





## 4.º Nivel



- Acceso a Campus
- Material Multimedia
- Material de Apoyo
- Tutorías

- 10 Seminarios
- 40 Créditos ECTS

## Clases Teórico-prácticas

- Hernias discales cervicales, lumbares y ciáticas.
- Neurodinámica del cuadrante inferior
- Osteopatía Visceral IV: Suelo pélvico masculino y femenino
- Osteopatía en endocrinología II, Osteopatía en pediatría I y II
- Osteopatía Craneal III: Oftalmología, Osteopatía Craneal IV: Frontal, Etmoides, Sinusitis, Huesos propios y Vómer
- Articulación Temporomandibular II

## Contenido educativo en Campus Virtual

- Interrelaciones de los sistemas neuro-inmune-endocrino IV
- Metodología de la investigación IV
- Radiología IV

## Entrega de Artículo Científico



# FECHAS SEMINARIOS

SEMINARIO	FECHA INICIO	formato
Bases de la Metodología osteopática	26 al 27 de Abril	Online
Región Toracolumbar	3 de Mayo	Tutoría online
Tobillo y Pie	14 de Junio	Tutoría online
Región coxofemoral y rodilla	5 de Julio	Tutoría online
Región toracolumbar, tobillo y pie, región coxofemoral y rodilla	24 al 29 de Julio	Presencial
Sistema Nervioso Autónomo	16 y 17 de Agosto	Online
Región Torácica	13 de Septiembre	Tutoría online
Región Costodiafragmática	11 de Octubre	Tutoría online
Región Cervical y Neuralgias Cervicobraquales	8 de Noviembre	Tutoría online
Región torácica, Costodiafragmática y Región Cervical y Neuralgias Cervicobraquales	20 al 24 de Noviembre	Presencial



# INFORMACIÓN SOBRE LA SEDE



## Lugar de realización:

Carrera 20 # 32A-45. Barrio Teusaquillo,  
Localidad Teusaquillo. Bogotá, Colombia



**Coordinador:**  
**Emilio Solá**

**Mail:** [colombia@escuelaosteopatiamadrid.com](mailto:colombia@escuelaosteopatiamadrid.com)

**Teléfono:** +57 3124648544





# FORMULARIO INSCRIPCIÓN

Inscríbete aquí

a través de formulario web  
y el coordinador se pondrá en contacto  
contigo para confirmar tu matrícula.

Más información:

[www.eomamerica.com/colombia](http://www.eomamerica.com/colombia)

Escuela de  
Osteopatía  
de Madrid  
Internacional





# ¡Te esperamos!

Síguenos en redes



**Contacto:** [colombia@escuelaosteopatiamadrid.com](mailto:colombia@escuelaosteopatiamadrid.com) | Teléfono +57 312 4648544

[www.eomamerica.com](http://www.eomamerica.com)