

1º CURSO ECUADOR

ESCUELA DE OSTEOPATÍA DE MADRID

2025

UNE

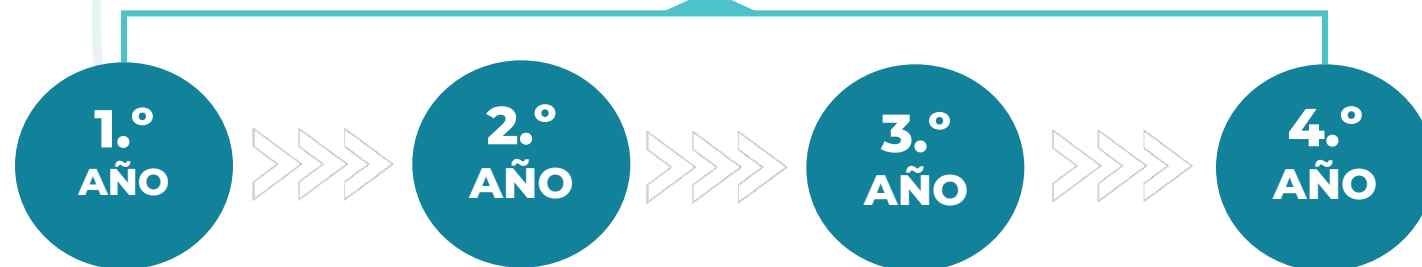
Normas
técnicas
de calidad



ITINERARIO ACADÉMICO



DO en OSTEOPATÍA
Entrega de Artículo Científico

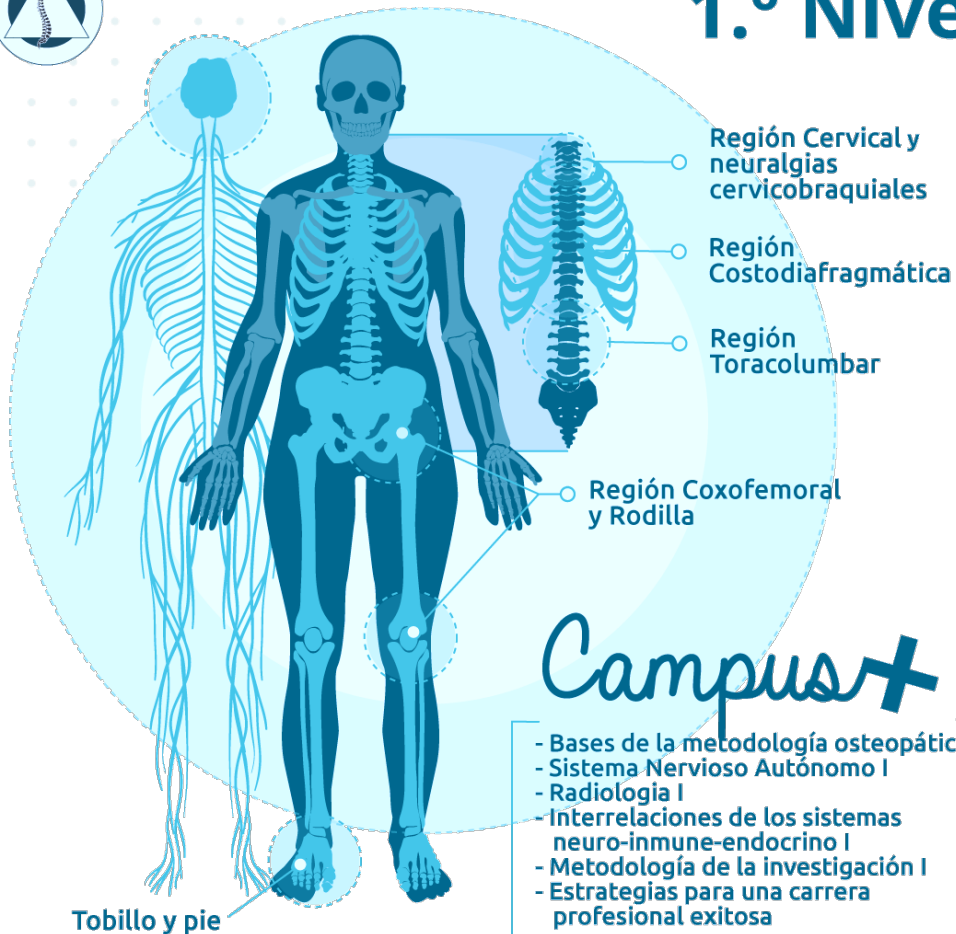


La EOM otorga el **D.O en Osteopatía** a través de un itinerario diseñado para que **desarrolles tu carrera profesional clínica de la mano de los mejores docentes.**

Opcionalmente, **el estudiante puede optar al Máster en Osteopatía de las disfunciones neuro músculo esqueléticas al final el 2º año, y al Máster en investigación y osteopatía clínica avanzada al final del 4º año.** Ambos títulos los otorga la Universidad Pontificia de Salamanca (UPSA) y está sujeto a condiciones.



1.º Nivel



Clases Teórico-prácticas

- Bases de la metodología osteopática
- Región tóracolumbar
- Tobillo y pie
- Región coxofemoral y rodilla
- Sistema nervioso autónomo I
- Región torácica
- Región costodiafragmática
- Región cervical
- Neuralgias cervicobraquiales



Contenido educativo en Campus Virtual

- Radiología I
- Interrelaciones de los sistemas Neuro-inmune-endocrino I
- Metodología de la investigación I
- Estrategias para una carrera profesional exitosa



Acceso a Campus



Material Multimedia



Material de Apoyo



Tutorías



11 Seminarios



40 Créditos ECTS



Certificado de asistencia

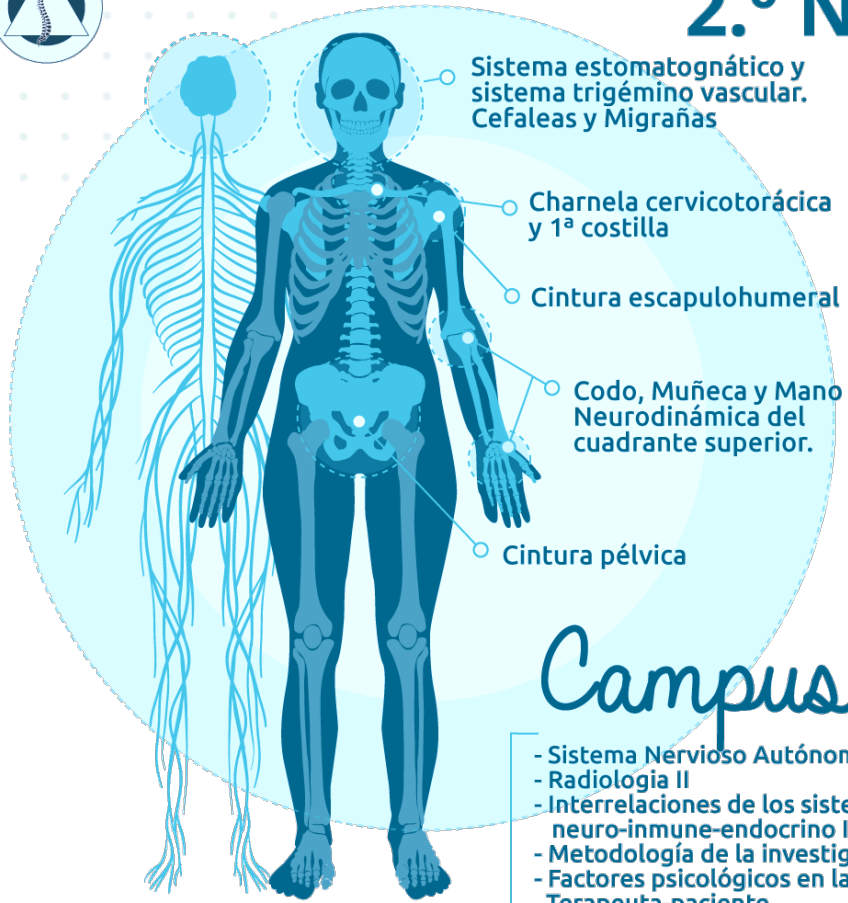


Prácticas clínicas





2.º Nivel



Campus+

- Sistema Nervioso Autónomo II y III
- Radiología II
- Interrelaciones de los sistemas neuro-inmune-endocrino II
- Metodología de la investigación II
- Factores psicológicos en la relación Terapeuta-paciente

- Acceso a Campus
- Material Multimedia
- Material de Apoyo
- Tutorías

- 11 Seminarios
- 40 Créditos ECTS



Clases Teórico-prácticas

- Sistema estomatognático y sistema trigémino vascular. Cefaleas y Migrañas
- Charnela cervicotorácica y 1ª costilla
- Cintura escapulohumeral
- Sistema nervioso autónomo II y III
- Codo, muñeca y mano: Neurodinámica del cuadrante superior
- Cintura pélvica



Contenido educativo en Campus Virtual

- Actuación en urgencias y emergencias
- Interrelaciones de los sistemas neuro-inmune-endocrino II
- Metodología de la investigación II, Radiología II
- Factores psicológicos en la relación Terapeuta-paciente

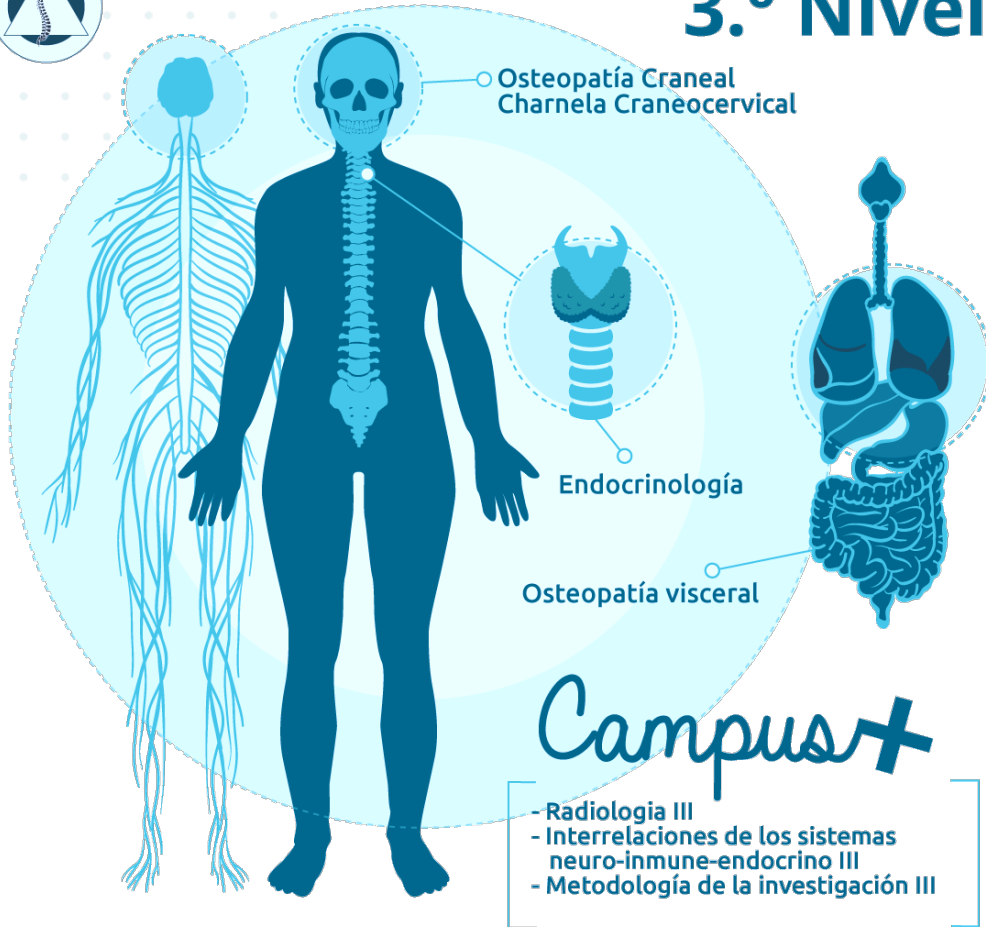


Prácticas clínicas





3.º Nivel



- Acceso a Campus
- Material Multimedia
- Material de Apoyo
- Tutorías

- 10 Seminarios
- 40 Créditos ECTS
- Certificado de asistencia



Clases Teórico-prácticas

- Charnela Craneocervical
- Osteopatía en endocrinología I
- Osteopatía Visceral I: Estómago, Duodeno y Páncreas
- Osteopatía Visceral II: Hígado e Intestinos
- Osteopatía Visceral III: Riñón, Pulmón y Corazón
- Osteopatía Craneal I: Esfenoides, Occipital y Parietal. Movilización del neuroeje
- Osteopatía craneal II: Otorrinolaringología y Temporal



Contenido educativo en Campus Virtual

- Radiología III
- Interrelaciones de los sistemas Neuro-inmune-endocrino III
- Metodología de la investigación III

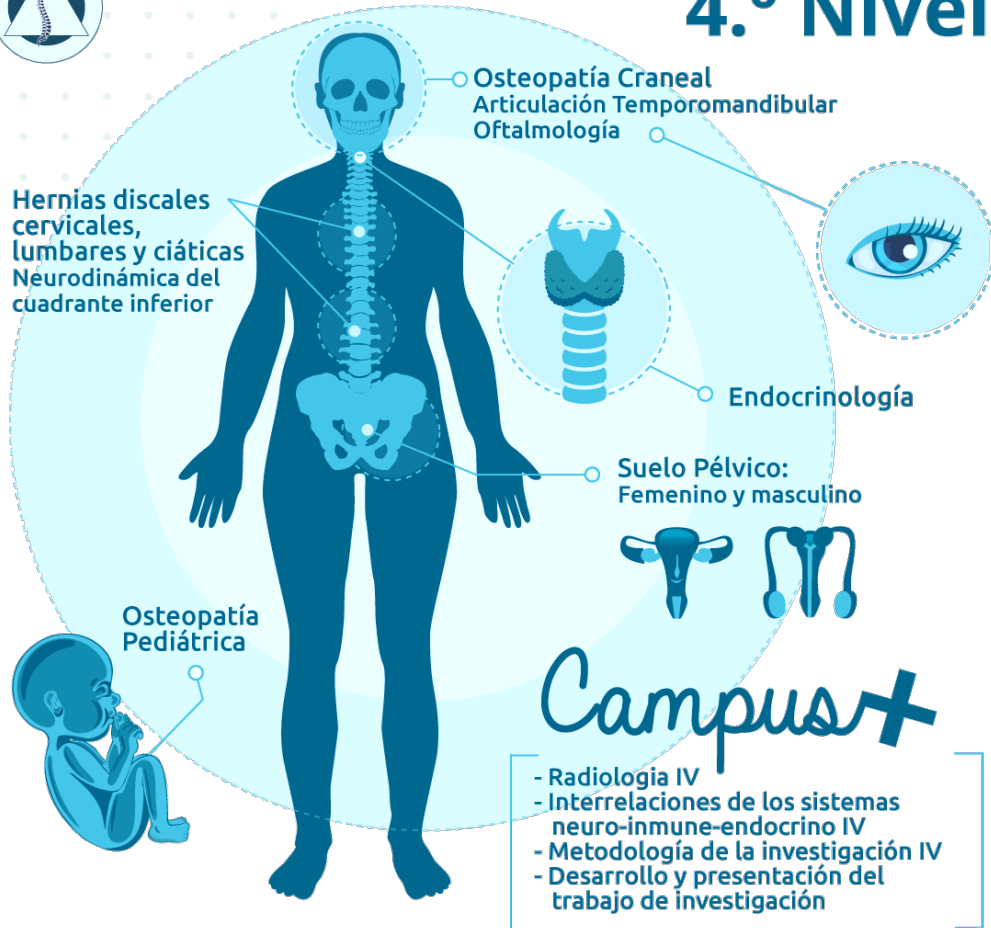


Prácticas clínicas





4.º Nivel



Clases Teórico-prácticas

- Hernias discales cervicales, lumbares y ciáticas.
- Neurodinámica del cuadrante inferior
- Osteopatía Visceral IV: Suelo pélvico masculino y femenino
- Osteopatía en endocrinología II, Osteopatía en pediatría I y II
- Osteopatía Craneal III: Oftalmología, Osteopatía Craneal IV: Frontal, Etmoides, Sinusitis, Huesos propios y Vómer
- Articulación Temporomandibular II



Contenido educativo en Campus Virtual

- Interrelaciones de los sistemas neuro-inmune-endocrino IV
- Metodología de la investigación IV
- Radiología IV



Entrega de Artículo Científico



Acceso a Campus



Material Multimedia



Material de Apoyo



Tutorías



10 Seminarios



40 Créditos ECTS



FECHAS SEMINARIOS



SEMINARIO	FECHA INICIO	formato
Bases de la Metodología osteopática	26-27 abril	Online
Región Toracolumbar	10 mayo	Tutoría online
Tobillo y Pie	14 Junio	Tutoría online
Región toracolumbar, tobillo y pie	28-29-30 junio	Presencial
Región coxofemoral y rodilla	5 julio	Tutoría online
Sistema Nervioso Autónomo	16-17 agosto	Online
Región Torácica	13 septiembre	Tutoría online
Región torácica, Región coxofemoral y rodilla	20-21-22 septiembre	Presencial
Región Costodiafragmática	11 octubre	Tutoría online
Región Cervical y Neuralgias Cervicobraquales	8 Noviembre	Tutoría online
Región Costodiafragmática, Cervical y Neuralgias Cervicobraquales	22-23-24 noviembre	Presencial

INFORMACIÓN SOBRE LA SEDE



Lugar de realización:

Quito, Ecuador
Dir.: Av. La Prensa N49-180
Juan Holguín



Coordinador:
Carlos Moreta

Mail: ecuador@escuelaosteopatiamadrid.com

Teléfono: +593 984259000/+593 992653493



FORMULARIO INSCRIPCIÓN

Inscríbete aquí

a través de formulario web
y el coordinador se pondrá en contacto
contigo para confirmar tu matrícula.

Más información:

www.eomamerica.com/ecuador

Escuela de
Osteopatía
de Madrid
Internacional





¡Te esperamos!

Síguenos en redes



Contacto: ecuador@escuelaosteopatiamadrid.com | Teléfono +593 99 2653493

www.eomamerica.com