

# 1º CURSO ARGENTINA

ESCUELA DE OSTEOPATÍA DE MADRID

2025

UNE

Normas  
técnicas  
de calidad



# PRESENTACIÓN



La formación en Osteopatía busca, desde el principio, **mejorar el perfil clínico del fisioterapeuta**, permitiéndole **desarrollar más ampliamente su capacidad de razonamiento clínico**, al tiempo que se suman y **mejoran las habilidades diagnósticas y de tratamiento**.

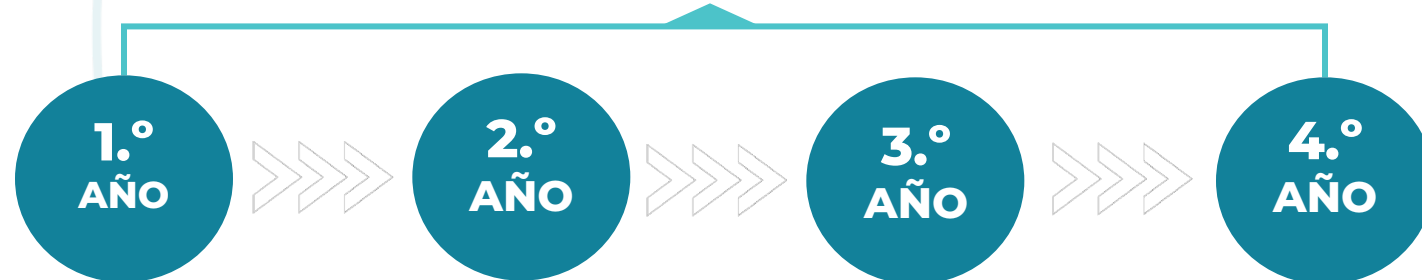
En la formación completa de Osteopatía el estudiante podrá llegar a **interpretar de manera correcta las interrelaciones establecidas entre los distintos sistemas del organismo**, permitiéndole abordar con mayor rigor y efectividad los procesos de lesión y enfermedad de nuestros pacientes.



# ITINERARIO ACADÉMICO



**D.O. Diplomado en Osteopatía**  
Entrega de Artículo Científico



La EOM otorga el **D.O en Osteopatía** a través de un itinerario diseñado para que **desarrolles tu carrera profesional clínica de la mano de los mejores docentes.**

Opcionalmente, **el estudiante puede optar al Máster en Osteopatía de las Disfunciones Neuro Músculo Esqueléticas al final del 2º año, y al Máster en Investigación en Osteopatía Clínica Avanzada al final del 4º año.** Ambos títulos los otorga la Universidad Pontificia de Salamanca (UPSA) y está sujeto a condiciones.

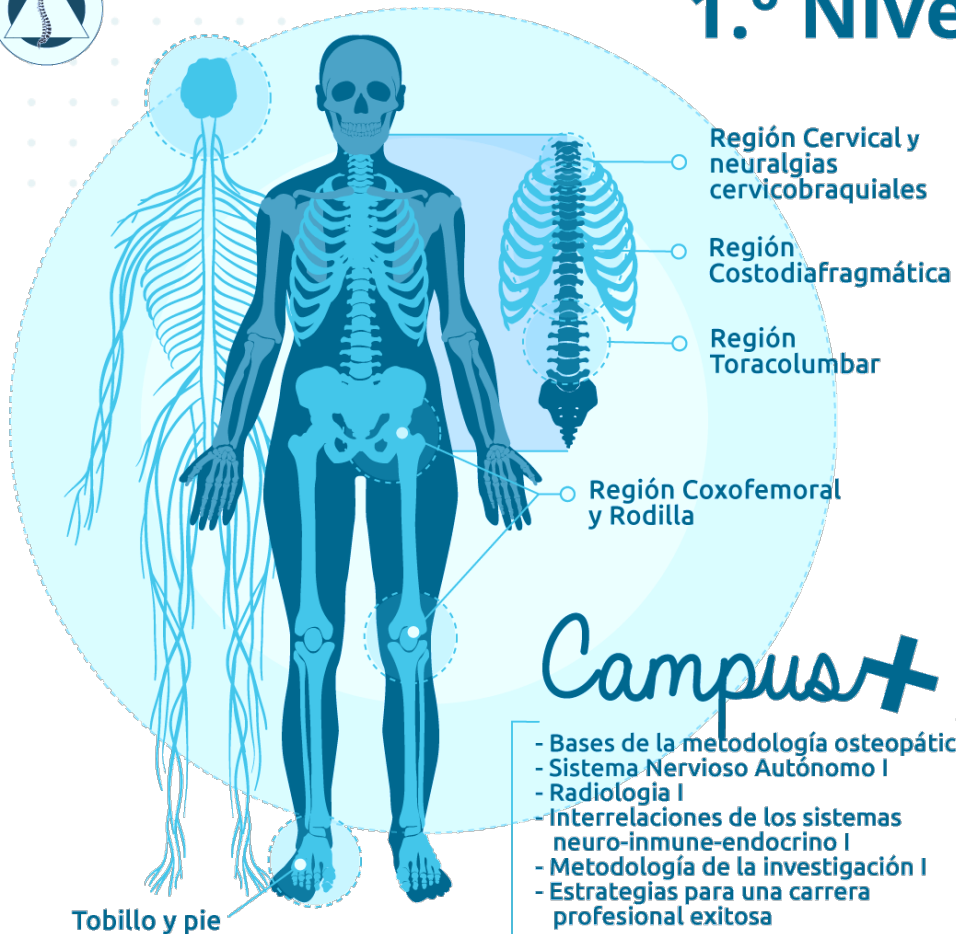
¡programa  
**ACADÉMICO!**







# 1.º Nivel



## Clases Teórico-prácticas

- Bases de la metodología osteopática
- Región tóracolumbar
- Tobillo y pie
- Región coxofemoral y rodilla
- Sistema nervioso autónomo I
- Región torácica
- Región costodiafragmática
- Región cervical
- Neuralgias cervicobraquiales



## Contenido educativo en Campus Virtual

- Radiología I
- Interrelaciones de los sistemas Neuro-inmune-endocrino I
- Metodología de la investigación I
- Estrategias para una carrera profesional exitosa



Acceso a Campus



Material Multimedia



Material de Apoyo



Tutorías



11 Seminarios



40 Créditos ECTS



Certificado de asistencia



## Prácticas clínicas





## 2.º Nivel

Sistema estomatognático y sistema trigémino vascular. Cefaleas y Migrañas

Charnela cervicotorácica y 1ª costilla

Cintura escapulohumeral

Codo, Muñeca y Mano  
Neurodinámica del cuadrante superior.

Cintura pélvica

### Campus+

- Sistema Nervioso Autónomo II y III
- Radiología II
- Interrelaciones de los sistemas neuro-inmune-endocrino II
- Metodología de la investigación II
- Factores psicológicos en la relación Terapeuta-paciente

- Acceso a Campus
- Material Multimedia
- Material de Apoyo
- Tutorías

- 11 Seminarios
- 40 Créditos ECTS



### Clases Teórico-prácticas

- Sistema estomatognático y sistema trigémino vascular. Cefaleas y Migrañas
- Charnela cervicotorácica y 1ª costilla
- Cintura escapulohumeral
- Sistema nervioso autónomo II y III
- Codo, muñeca y mano: Neurodinámica del cuadrante superior
- Cintura pélvica



### Contenido educativo en Campus Virtual

- Actuación en urgencias y emergencias
- Interrelaciones de los sistemas neuro-inmune-endocrino II
- Metodología de la investigación II, Radiología II
- Factores psicológicos en la relación Terapeuta-paciente

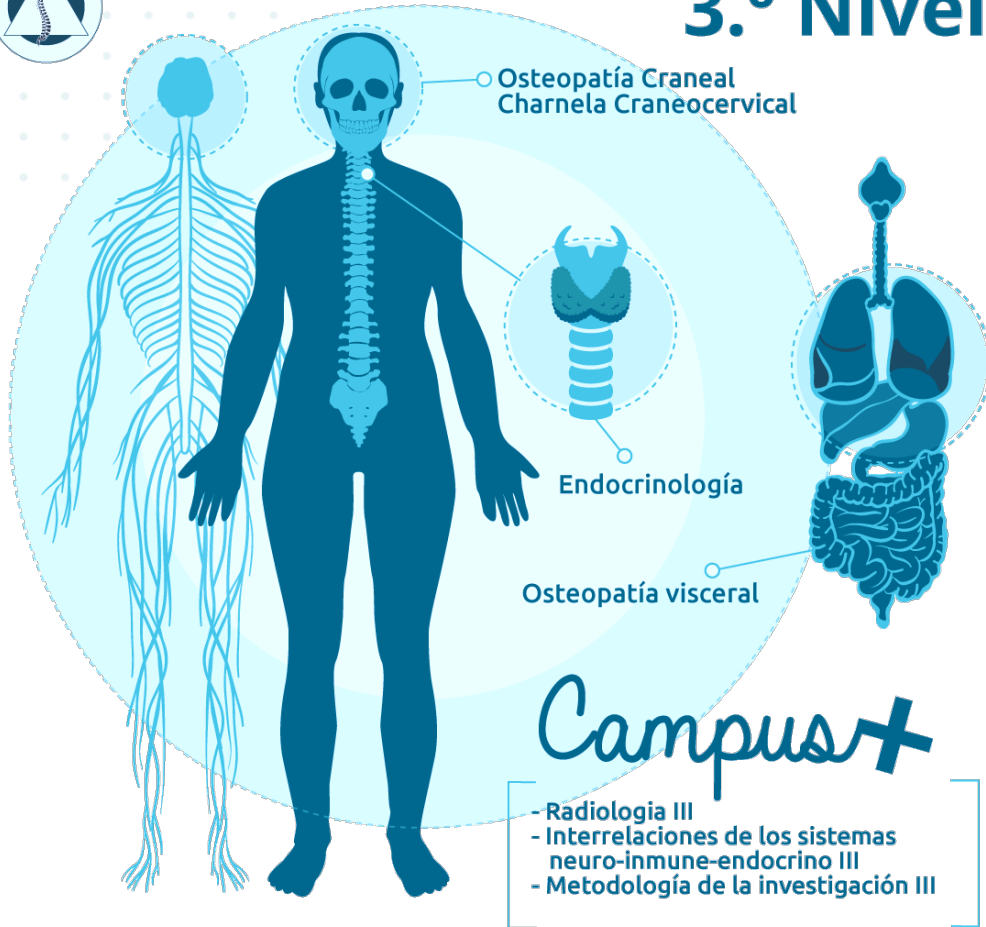


### Prácticas clínicas





## 3.º Nivel



- Acceso a Campus
- Material Multimedia
- Material de Apoyo
- Tutorías

- 10 Seminarios
- 40 Créditos ECTS
- Certificado de asistencia



### Clases Teórico-prácticas

- Charnela Craneocervical
- Osteopatía en endocrinología I
- Osteopatía Visceral I: Estómago, Duodeno y Páncreas
- Osteopatía Visceral II: Hígado e Intestinos
- Osteopatía Visceral III: Riñón, Pulmón y Corazón
- Osteopatía Craneal I: Esfenoides, Occipital y Parietal. Movilización del neuroeje
- Osteopatía craneal II: Otorrinolaringología y Temporal



### Contenido educativo en Campus Virtual

- Radiología III
- Interrelaciones de los sistemas Neuro-inmune-endocrino III
- Metodología de la investigación III

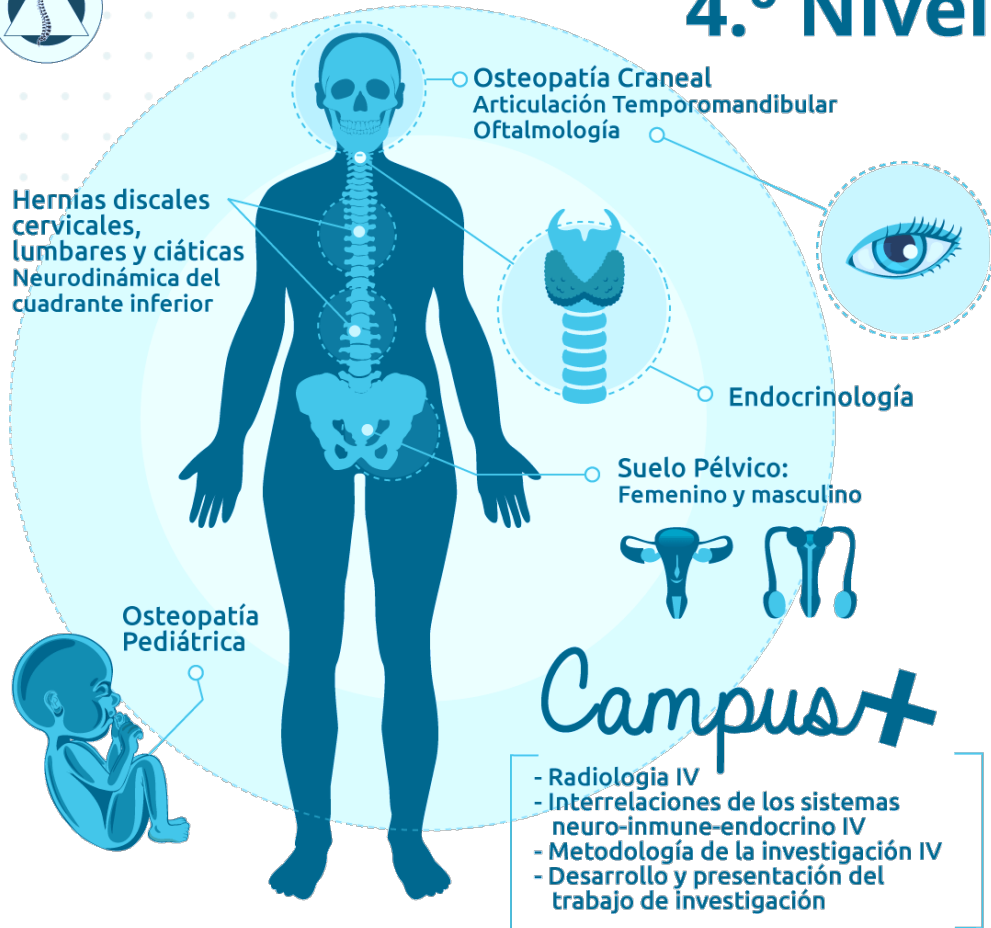




### Prácticas clínicas







## 4.º Nivel



-  Acceso a Campus
-  Material Multimedia
-  Material de Apoyo
-  Tutorías

-  10 Seminarios
-  40 Créditos ECTS

### Clases Teórico-prácticas

- Hernias discales cervicales, lumbares y ciáticas.
- Neurodinámica del cuadrante inferior
- Osteopatía Visceral IV: Suelo pélvico masculino y femenino
- Osteopatía en endocrinología II, Osteopatía en pediatría I y II
- Osteopatía Craneal III: Oftalmología, Osteopatía Craneal IV: Frontal, Etmoides, Sinusitis, Huesos propios y Vómer
- Articulación Temporomandibular II



### Contenido educativo en Campus Virtual

- Interrelaciones de los sistemas neuro-inmune-endocrino IV
- Metodología de la investigación IV
- Radiología IV

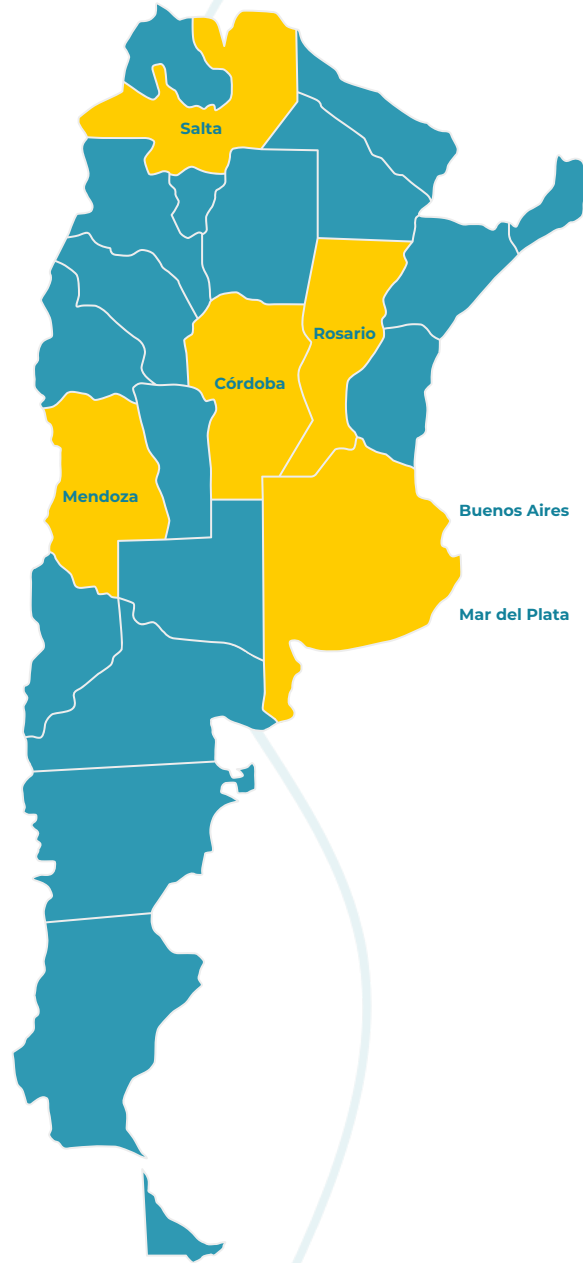


### Entrega de Artículo Científico



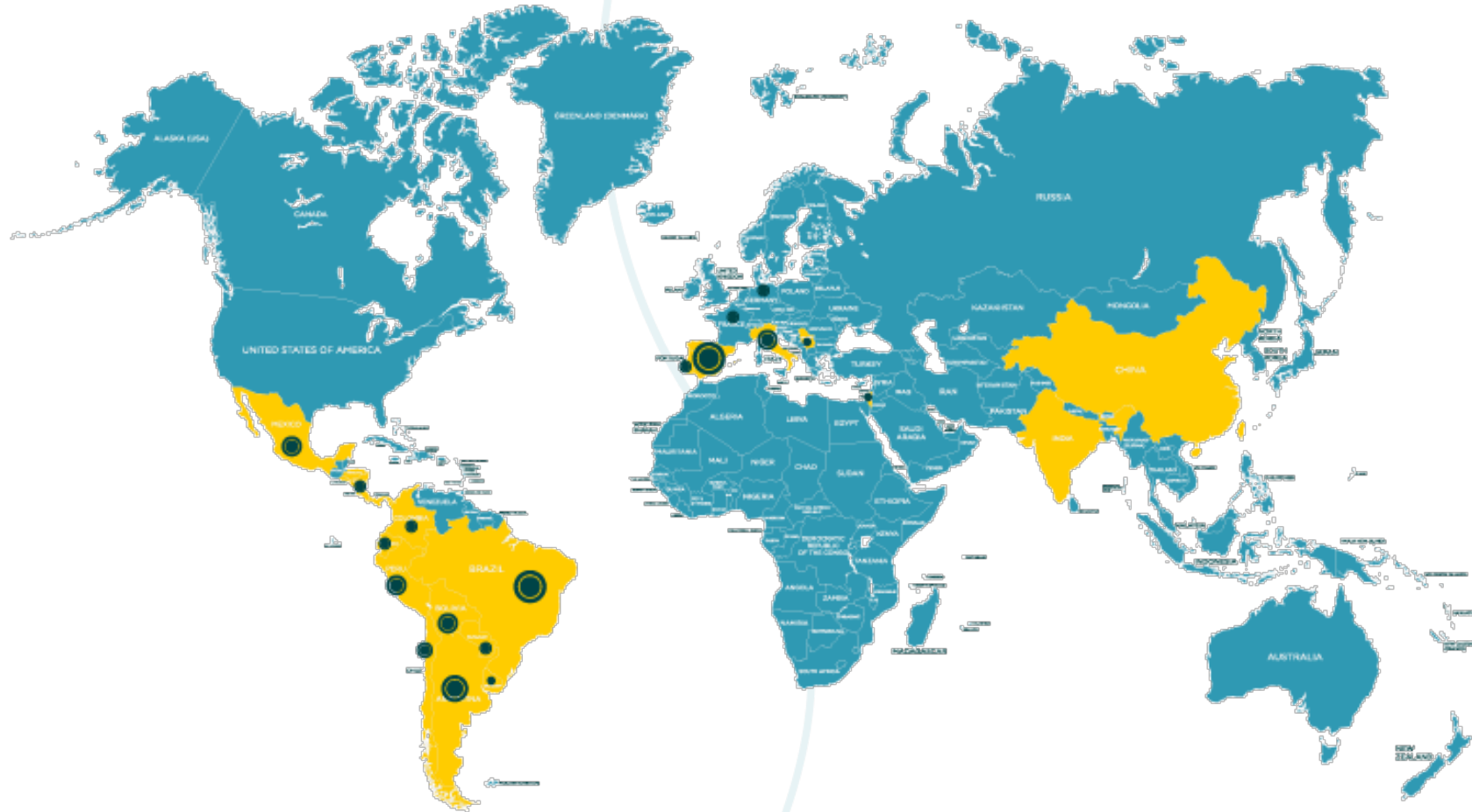


# Sedes en Argentina





# Sedes Internacionales



SEDES  
ARGENTINA

BUENOS AIRES



# FECHAS BUENOS AIRES

## MODALIDAD INTENSIVA



SEMINARIO	FECHA INICIO	FORMATO
Bases metodológicas	2 y 3 de Abril	Presencial
Región Toracolumbar	10 de Mayo	Tutoría Online
Región Toracolumbar	22 y 23 de Mayo	Presencial
Tobillo y Pie	14 de Junio	Tutoría Online
Tobillo y Pie	16 y 17 de Junio	Presencial
Región Coxofemoral y Rodilla	5 de Julio	Tutoría Online
Región Coxofemoral y Rodilla	23 y 24 de Agosto	Presencial
SNA	16 y 17 de Agosto	Online
Región Torácica	7 de Septiembre	Tutoría Online
Región Torácica	13 y 14 de Septiembre	Presencial
Región Costo-diafragmática	11 de Octubre	Tutoría Online
Región Costo-diafragmática	5, 6, 7 y 8 de Diciembre	Presencial
Región Cervical y NCB	8 de Noviembre	Tutoría Online
Región Cervical y NCB	5, 6, 7 y 8 de Diciembre	Presencial

Presenciales
  Tutoría Online
  Seminario Online





# FECHAS BUENOS AIRES

## MODALIDAD SEMANA COMPLETA



SEMINARIO	FECHA INICIO	FORMATO
Bases metodológicas	26 y 27 de Abril	Presencial
Región Toracolumbar	10 de Mayo	Tutoría Online
Tobillo y Pie	14 de Junio	Tutoría Online
Región coxofemoral y rodilla	5 de Julio	Tutoría Online
Región Toracolumbar, Tobillo y Pie, Coxofemoral y Rodilla	11 al 15 de Julio	Presencial
SNA	16 y 17 de Agosto	Online
Región Torácica	13 de Septiembre	Tutoría Online
Región Costo-diafragmática	11 de Octubre	Tutoría Online
Región Cervical y NCB	8 de Noviembre	Tutoría Online
Región Torácica, Costo-diafragmática, Cervical y NCB	11 al 15 de Noviembre	Presencial

Presenciales  Tutoría Online  Seminario Online





# INFORMACIÓN SOBRE LA SEDE BUENOS AIRES



## Lugar de realización:

Gral. José de San Martín 2029, B1602BWF  
Florida, Prov. de Buenos Aires, Argentina.

Encuentra la sede en Google Maps



**Coordinadora:**  
**María Rodríguez Isarn**

**Mail:** [argentina@escuelaosteopatiamadrid.com](mailto:argentina@escuelaosteopatiamadrid.com)

**Teléfono:** +54 9 11 2505-6494

Ponte en contacto con nosotros



# SEDES ARGENTINA

## ROSARIO



# FECHAS ROSARIO

## MODALIDAD SEMANA COMPLETA



SEMINARIO	FECHA INICIO	FORMATO
Bases metodológicas	11 y 12 de Abril	Presencial
Región Toracolumbar	10 de Mayo	Tutoría Online
Tobillo y Pie	14 de Junio	Tutoría Online
Región coxofemoral y rodilla	5 de Julio	Tutoría Online
Región Toracolumbar, Tobillo y Pie, Coxofemoral y Rodilla	28 de Julio al 1º de Agosto	Presencial
SNA	16 y 17 de Agosto	Online
Región Torácica	13 de Septiembre	Tutoría Online
Región Costo-diafragmática	11 de Octubre	Tutoría Online
Región Cervical y NCB	8 de Noviembre	Tutoría Online
Región Torácica, Costo-diafragmática, Cervical y NCB	24 al 28 de Noviembre	Presencial

Presenciales  Tutoría Online  Seminario Online





# INFORMACIÓN SOBRE LA SEDE ROSARIO



## Lugar de realización:

Corrientes 1254, S2000 Rosario,  
Santa Fe, Argentina

Encuentra la sede en Google Maps



## Coordinador:

Lic. Raúl Beribé

Mail: [rosario@escuelaosteopatiamadrid.com](mailto:rosario@escuelaosteopatiamadrid.com)

Teléfono: 0341-4838100 Int. 252





SEDES  
ARGENTINA

CÓRDOBA



# FECHAS CÓRDOBA

## MODALIDAD SEMANA COMPLETA



SEMINARIO	FECHA INICIO	FORMATO
Bases metodológicas	18 y 19 de Abril	Presencial
Región Toracolumbar	10 de Mayo	Tutoría Online
Tobillo y Pie	14 de Junio	Tutoría Online
Región coxofemoral y rodilla	5 de Julio	Tutoría Online
Región Toracolumbar, Tobillo y Pie, Coxofemoral y Rodilla	4 al 8 de Agosto	Presencial
SNA	16 y 17 de Agosto	Online
Región Torácica	13 de Septiembre	Tutoría Online
Región Costo-diafragmática	11 de Octubre	Tutoría Online
Región Cervical y NCB	8 de Noviembre	Tutoría Online
Región Torácica, Costo-diafragmática, Cervical y NCB	10 al 14 de Noviembre	Presencial

Presenciales  Tutoría Online  Seminario Online



# INFORMACIÓN SOBRE LA SEDE CÓRDOBA



## Lugar de realización:

Calle Oncativo 952, B° General Paz,  
Córdoba, Argentina

Encuentra la sede en Google Maps



## Coordinador:

Lic. Martín Balbuena

Mail: [argentina@escuelaosteopatiamadrid.com](mailto:argentina@escuelaosteopatiamadrid.com)

Teléfono: +54 9 11 2505-6494





**SEDES  
ARGENTINA**

**MAR DEL PLATA**





# FECHAS MAR DEL PLATA

## MODALIDAD INTENSIVO



SEMINARIO	FECHA INICIO	FORMATO
Bases metodológicas	24 y 25 de Abril	Presencial
Región Toracolumbar	10 de Mayo	Tutoría Online
Región Toracolumbar	23 y 24 de Mayo	Presencial
Tobillo y Pie	14 de Junio	Tutoría Online
Tobillo y Pie	28 y 29 de Junio	Presencial
Región Coxofemoral y Rodilla	5 de Julio	Tutoría Online
Región Coxofemoral y Rodilla	2 y 3 de Agosto	Presencial
SNA	16 y 17 de Agosto	Online
Región Torácica	13 de Septiembre	Tutoría Online
Región Torácica	18 y 19 de Septiembre	Presencial
Región Costo-diafragmática	11 de Octubre	Tutoría Online
Región Costo-diafragmática	18 y 19 de Octubre	Presencial
Región Cervical y NCB	8 de Noviembre	Tutoría Online
Región Cervical y NCB	15 y 16 de Noviembre	Presencial

Presenciales  Tutoría Online  Seminario Online



# INFORMACIÓN SOBRE LA SEDE MAR DEL PLATA



**Lugar de realización:**  
**Circulo de Kinesiólogos de Mar del Plata**  
Corrientes 2951, Mar del Plata,  
Prov. de Buenos Aires, Argentina

Encuentra la sede en Google Maps



**Coordinador:**  
**Lic. María Rodríguez Isarn**

**Mail:** [argentina@escuelaosteopatiamadrid.com](mailto:argentina@escuelaosteopatiamadrid.com)

**Teléfono:** +54 9 11 2505-6494



# SEDES ARGENTINA

SALTA





# FECHAS SALTA

## MODALIDAD SEMANA COMPLETA



SEMINARIO	FECHA INICIO	FORMATO
Bases metodológicas	12 y 13 de Abril	Presencial
Región Toracolumbar	10 de Mayo	Tutoría Online
Tobillo y Pie	14 de Junio	Tutoría Online
Región coxofemoral y rodilla	5 de Julio	Tutoría Online
Región Toracolumbar, Tobillo y Pie, Coxofemoral y Rodilla	1 al 5 de Agosto	Presencial
SNA	16 y 17 de Agosto	Online
Región Torácica	13 de Septiembre	Tutoría Online
Región Costo-diafragmática	11 de Octubre	Tutoría Online
Región Cervical y NCB	8 de Noviembre	Tutoría Online
Región Torácica, Costo-diafragmática, Cervical y NCB	14 al 18 de Noviembre	Presencial

Presenciales  Tutoría Online  Seminario Online





# INFORMACIÓN SOBRE LA SEDE SALTA



**Lugar de realización:**  
**Asociación de Fisiot. y Kines.**  
**De la Provincia de Salta**

Las Heras 44, Salta, Prov. de Salta, Argentina

Encuentra la sede en Google Maps



**Coordinador:**  
**Lic. María Rodríguez Isarn**

**Mail:** [argentina@escuelaosteopatiamadrid.com](mailto:argentina@escuelaosteopatiamadrid.com)

**Teléfono:** +54 9 11 2505-6494



SEDES  
ARGENTINA

MENDOZA



# FECHAS MENDOZA

## MODALIDAD SEMANA COMPLETA



SEMINARIO	FECHA INICIO	FORMATO
Bases metodológicas	A Confirmar	Presencial
Región Toracolumbar	10 de Mayo	Tutoría Online
Tobillo y Pie	14 de Junio	Tutoría Online
Región coxofemoral y rodilla	5 de Julio	Tutoría Online
Región Toracolumbar, Tobillo y Pie, Coxofemoral y Rodilla	A Confirmar	Presencial
SNA	16 y 17 de Agosto	Online
Región Torácica	13 de Septiembre	Tutoría Online
Región Costo-diafragmática	11 de Octubre	Tutoría Online
Región Cervical y NCB	8 de Noviembre	Tutoría Online
Región Torácica, Costo-diafragmática, Cervical y NCB	A Confirmar	Presencial

Presenciales  Tutoría Online  Seminario Online





# INFORMACIÓN SOBRE LA SEDE MENDOZA



## Lugar de realización:

Av. Boulogne Sur Mer 683, Facultad de la Salud  
Prov. de Mendoza, Argentina

[Encuentra la sede en Google Maps](#)



## Coordinador:

Lic. Martín Balbuena

Mail: [argentina@escuelaosteopatiamadrid.com](mailto:argentina@escuelaosteopatiamadrid.com)

Teléfono: +54 9 11 2505-6494



# FORMULARIO INSCRIPCIÓN

Inscríbete aquí

a través de formulario web  
y el coordinador se pondrá en contacto  
contigo para confirmar tu matrícula.

Más información:

[www.eomamerica.com/argentina](http://www.eomamerica.com/argentina)

Escuela de  
Osteopatía  
de Madrid  
Internacional





# iTe esperamos!

Síguenos en redes



**Contacto:** [argentina@escuelaosteopatiamadrid.com](mailto:argentina@escuelaosteopatiamadrid.com) | Teléfono +54 9 11 2505-6494

[www.eomamerica.com](http://www.eomamerica.com)