

1º CURSO URUGUAY

ESCUELA DE OSTEOPATÍA DE MADRID

2025

UNE

Normas
técnicas
de calidad



PRESENTACIÓN



La formación en Osteopatía busca, desde el principio, **mejorar el perfil clínico del fisioterapeuta**, permitiéndole **desarrollar más ampliamente su capacidad de razonamiento clínico**, al tiempo que se suman y **mejoran las habilidades diagnósticas y de tratamiento**.

En la formación completa de Osteopatía el estudiante podrá llegar a **interpretar de manera correcta las interrelaciones establecidas entre los distintos sistemas del organismo**, permitiéndole abordar con mayor rigor y efectividad los procesos de lesión y enfermedad de nuestros pacientes.





Universidad
Pontificia
de Salamanca

ITINERARIO ACADÉMICO



D.O. Diplomado en Osteopatía
Entrega de Artículo Científico

1.^º
AÑO

2.^º
AÑO

3.^º
AÑO

4.^º
AÑO

¡programa
ACADÉMICO!

La EOM otorga el **D.O en Osteopatía** a través de un itinerario diseñado para que **desarrolles tu carrera profesional clínica de la mano de los mejores docentes.**

Opcionalmente, **el estudiante puede optar al Máster en Osteopatía de las Disfunciones Neuro Músculo Esqueléticas al final del 2º año, y al Máster en Investigación en Osteopatía Clínica Avanzada al final del 4º año.** Ambos títulos los otorga la Universidad Pontificia de Salamanca (UPSA) y está sujeto a condiciones.

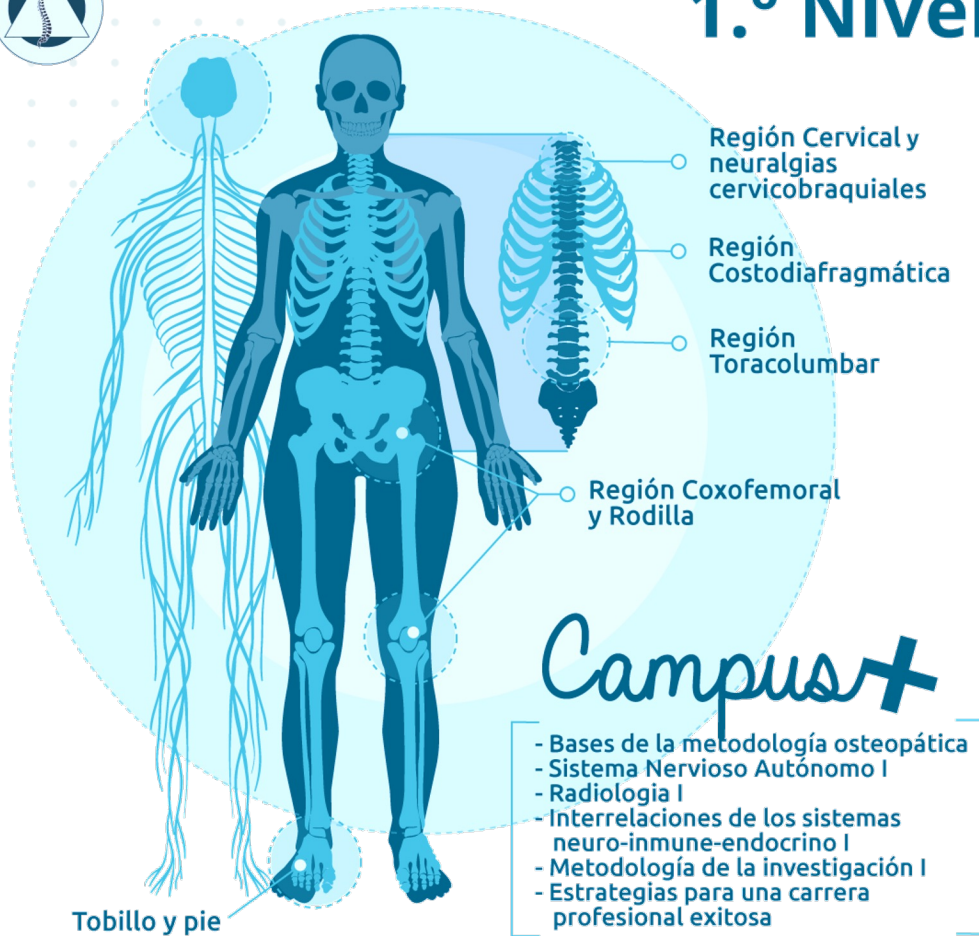


Escuela de
Osteopatía
de Madrid
Internacional





1.º Nivel



Clases Teórico-prácticas

- Bases de la metodología osteopática
- Región tóracolumbar
- Tobillo y pie
- Región coxofemoral y rodilla
- Sistema nervioso autónomo I
- Región torácica
- Región costodiafragmática
- Región cervical
- Neuralgias cervicobraquiales



Contenido educativo en Campus Virtual

- Radiología I
- Interrelaciones de los sistemas Neuro-inmune-endocrino I
- Metodología de la investigación I
- Estrategias para una carrera profesional exitosa

- Acceso a Campus
- Material Multimedia
- Material de Apoyo
- Tutorías

- 11 Seminarios
- 40 Créditos ECTS
- Certificado de asistencia



Prácticas clínicas





2.º Nivel

Sistema estomatognático y sistema trigémino vascular. Cefaleas y Migrañas

Charnela cervicotorácica y 1ª costilla

Cintura escapulohumeral

Codo, Muñeca y Mano
Neurodinámica del cuadrante superior.

Cintura pélvica

Campus+

- Sistema Nervioso Autónomo II y III
- Radiología II
- Interrelaciones de los sistemas neuro-inmune-endocrino II
- Metodología de la investigación II
- Factores psicológicos en la relación Terapeuta-paciente

- Acceso a Campus
- Material Multimedia
- Material de Apoyo
- Tutorías

- 11 Seminarios
- 40 Créditos ECTS



Clases Teórico-prácticas

- Sistema estomatognático y sistema trigémino vascular. Cefaleas y Migrañas
- Charnela cervicotorácica y 1ª costilla
- Cintura escapulohumeral
- Sistema nervioso autónomo II y III
- Codo, muñeca y mano: Neurodinámica del cuadrante superior
- Cintura pélvica



Contenido educativo en Campus Virtual

- Actuación en urgencias y emergencias
- Interrelaciones de los sistemas neuro-inmune-endocrino II
- Metodología de la investigación II, Radiología II
- Factores psicológicos en la relación Terapeuta-paciente

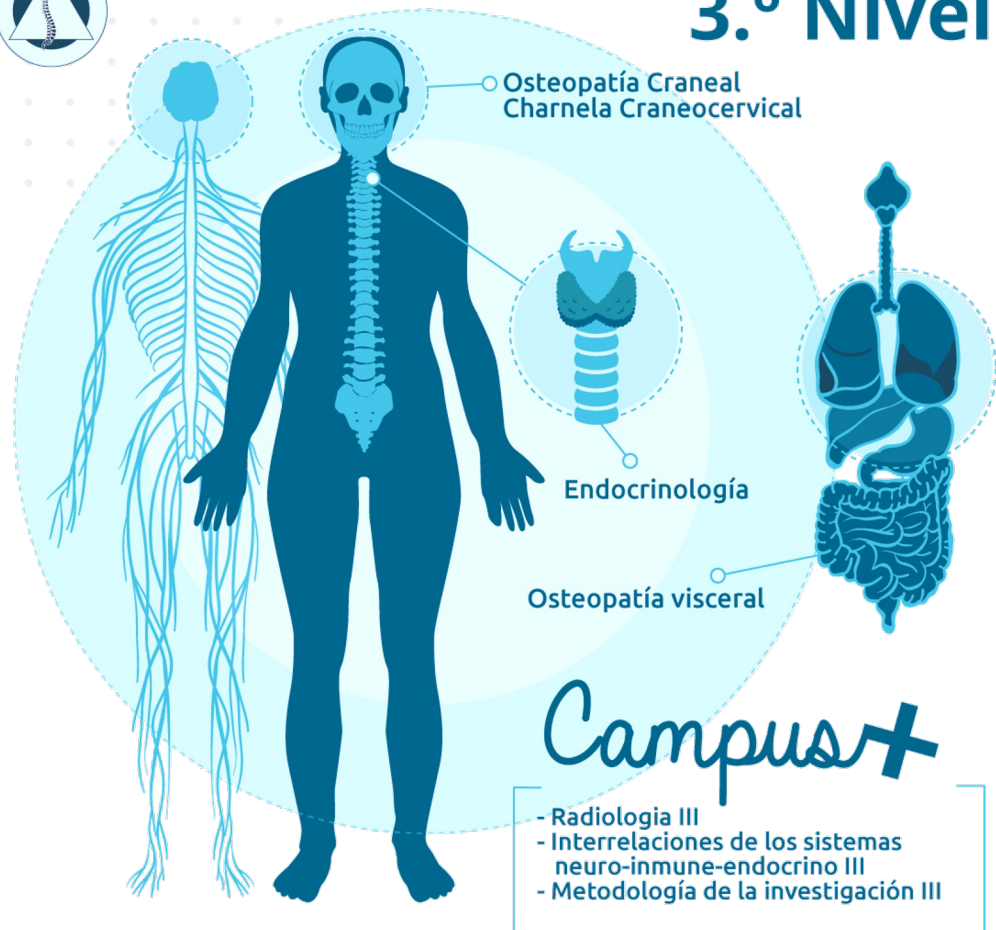


Prácticas clínicas





3.º Nivel



- Acceso a Campus
- Material Multimedia
- Material de Apoyo
- Tutorías

- 10 Seminarios
- 40 Créditos ECTS
- Certificado de asistencia



Clases Teórico-prácticas

- Charnela Craneocervical
- Osteopatía en endocrinología I
- Osteopatía Visceral I: Estómago, Duodeno y Páncreas
- Osteopatía Visceral II: Hígado e Intestinos
- Osteopatía Visceral III: Riñón, Pulmón y Corazón
- Osteopatía Craneal I: Esfenoides, Occipital y Parietal. Movilización del neuroeje
- Osteopatía craneal II: Otorrinolaringología y Temporal



Contenido educativo en Campus Virtual

- Radiología III
- Interrelaciones de los sistemas Neuro-inmune-endocrino III
- Metodología de la investigación III

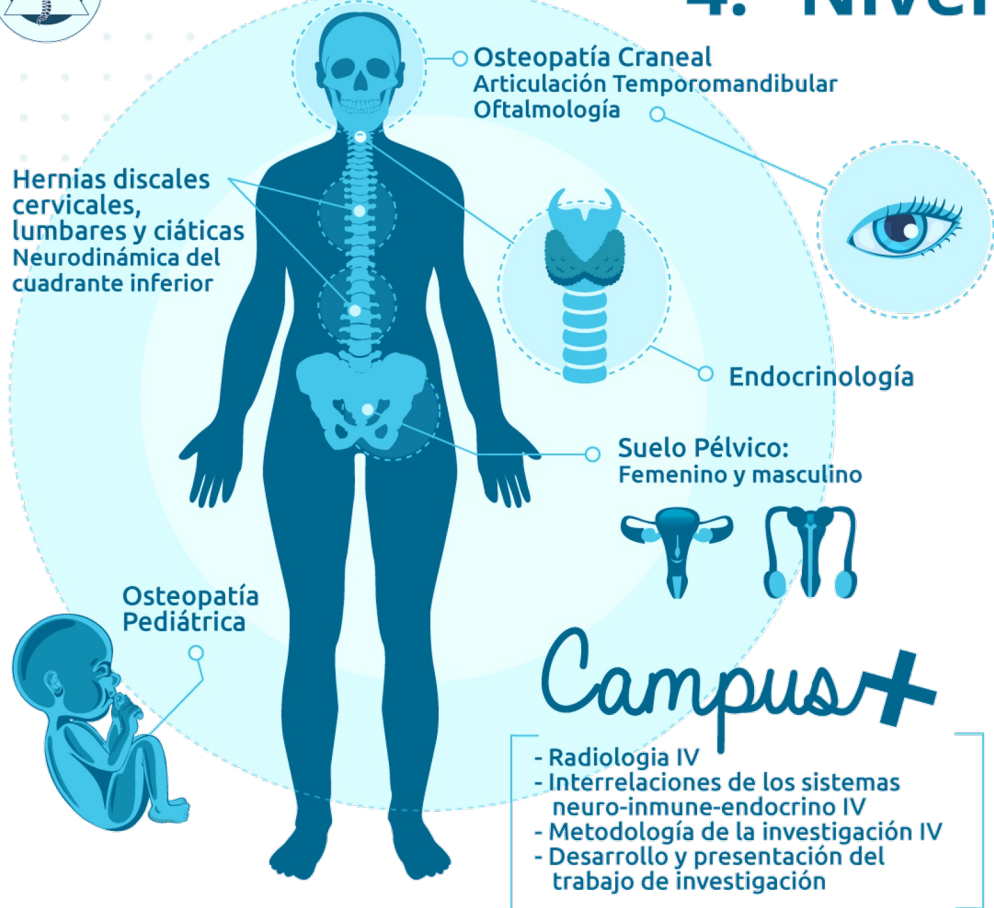


Prácticas clínicas





4.º Nivel



- Acceso a Campus
- Material Multimedia
- Material de Apoyo
- Tutorías

- 10 Seminarios
- 40 Créditos ECTS



Clases Teórico-prácticas

- Hernias discales cervicales, lumbares y ciáticas.
- Neurodinámica del cuadrante inferior
- Osteopatía Visceral IV: Suelo pélvico masculino y femenino
- Osteopatía en endocrinología II, Osteopatía en pediatría I y II
- Osteopatía Craneal III: Oftalmología, Osteopatía Craneal IV: Frontal, Etmoides, Sinusitis, Huesos propios y Vómer
- Articulación Temporomandibular II



Contenido educativo en Campus Virtual

- Interrelaciones de los sistemas neuro-inmune-endocrino IV
- Metodología de la investigación IV
- Radiología IV



Entrega de Artículo Científico



FECHAS 2025 GRUPO A

COMPLETO



SEMINARIO	FECHA INICIO	FORMATO
Introducción a la Osteopatía (Master Class)	26 y 27 de abril	Presencial
Osteopatía Estructural I: Región Toracolumbar	3 de mayo	Tutoría online
Osteopatía Estructural I: Región Toracolumbar	17 y 18 de mayo	Presencial
Tobillo y Pie	14 de Junio	Tutoría online
Tobillo y Pie	28 y 29 de Junio	Presencial
Osteopatía Estructural I: Región coxofemoral y rodilla	5 de Julio	Tutoría online
Osteopatía Estructural I: Región coxofemoral y rodilla	26 y 27 de Julio	Presencial
Osteopatía Estructural I: SNA	16 y 17 de Agosto	Online
Osteopatía Estructural I: Región Torácica	13 de Septiembre	Tutoría online
Osteopatía Estructural I: Región Torácica	27 y 28 de Septiembre	Presencial
Osteopatía Estructural I: Región Costo-diafragmática	11 de Octubre	Tutoría online
Osteopatía Estructural I: Región Costo-diafragmática	25 y 26 de Octubre	Presencial
Osteopatía Estructural I: Columna Cervical y NCB	8 de Noviembre	Tutoría online
Osteopatía Estructural I: Columna Cervical y NCB	22 y 23 de Noviembre	Presencial



FECHAS 2025

GRUPO B



SEMINARIO	FECHA INICIO	FORMATO
Introducción a la Osteopatía (Master Class)	26 y 27 de abril	Presencial
Osteopatía Estructural I: Región Toracolumbar	3 de mayo	Tutoría online
Osteopatía Estructural I: Región Toracolumbar	17 y 18 de mayo	Presencial
Tobillo y Pie	14 de Junio	Tutoría online
Tobillo y Pie	28 y 29 de Junio	Presencial
Osteopatía Estructural I: Región coxofemoral y rodilla	5 de Julio	Tutoría online
Osteopatía Estructural I: Región coxofemoral y rodilla	26 y 27 de Julio	Presencial
Osteopatía Estructural I: SNA	16 y 17 de Agosto	Online
Osteopatía Estructural I: Región Torácica	13 de Septiembre	Tutoría online
Osteopatía Estructural I: Región Torácica	20 y 21 de Septiembre	Presencial
Osteopatía Estructural I: Región Costo-diafragmática	11 de Octubre	Tutoría online
Osteopatía Estructural I: Región Costo-diafragmática	25 y 26 de Octubre	Presencial
Osteopatía Estructural I: Columna Cervical y NCB	8 de Noviembre	Tutoría online
Osteopatía Estructural I: Columna Cervical y NCB	22 y 23 de Noviembre	Presencial



INFORMACIÓN SOBRE LA SEDE



Lugar de realización:

Edificio UPAEP,
Cebollati 1468-1470, subsuelo derecha.
Montevideo, Uruguay

[Encuentra la sede en Google Maps](#)



Coordinador:

Fernando García Coordinador académico
Mirtha Pereira Coordinadora logística

Mail: uruguay@escuelaosteopatiamadrid.com

Teléfono: +598 99 720 726

[Ponte en contacto con nosotros](#)



FORMULARIO INSCRIPCIÓN

Inscríbete aquí

a través de formulario web
y el coordinador se pondrá en contacto
contigo para confirmar tu matrícula.

Más información:

www.eomamerica.com/uruguay

Escuela de
Osteopatía
de Madrid
Internacional





¡Te esperamos!

Síguenos en redes



Contacto: uruguay@escuelaosteopatiamadrid.com | Teléfono +598 99 720 726

www.eomamerica.com